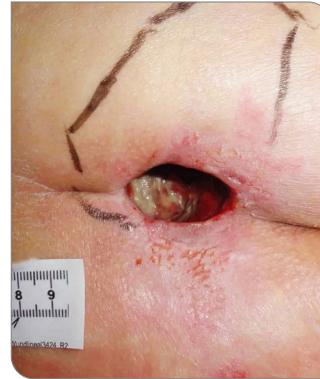


Dekubitus

Kategorieeinteilung nach EPUAP



Ihr Partner in der Wundversorgung



Kategorie I

Kategorie II

Kategorie III

Kategorie IV

Uneinstufbar: Vermutete tiefe Gewebschädigung

Uneinstufbar: Tiefe unbekannt

Nicht wegdrückbare, umschriebene Rötung

- Haut ist intakt
- Der Bereich kann schmerzempfindlich, verhärtet, weich, wärmer oder kälter sein

Teilverlust der Haut

- Flaches, offenes Ulcus mit rot bis rosa-farbenem Wundbett
- Ohne Beläge
- Auftreten evtl. als intakte oder offene rupturierte Blase

Verlust der Haut

- Subkutanes Fett kann sichtbar sein
- Keine Beteiligung von Knochen, Sehnen, Muskeln
- Evtl. mit Belägen

Totaler Gewebsverlust mit freiliegenden Knochen, Sehnen oder Muskeln

- Ggf. Unterminierungen, Tunnel, Beläge und Schorf vorhanden
- Gefahren drohen durch Osteomyelitis und Ostitis
- Knochen und Sehnen sind sichtbar oder tastbar

Vermutete tiefe Gewebschädigung

- Violette oder rötlich-braune intakte Haut oder blutgefüllte Blase, aufgrund einer Schädigung des Weichgewebes
- Das Gewebe kann breiiger oder matschiger Konsistenz sein
- Temperaturunterschiede zum angrenzenden Gewebe

Vollständiger Haut- oder Gewebeerlust

- Tatsächliche Tiefe der Wunde wird von Belag und Wundkruste/Schorf im Wundbett bedeckt
- Stabiler Wundschorf an den Fersen dient als „natürlicher biologischer Schutz“